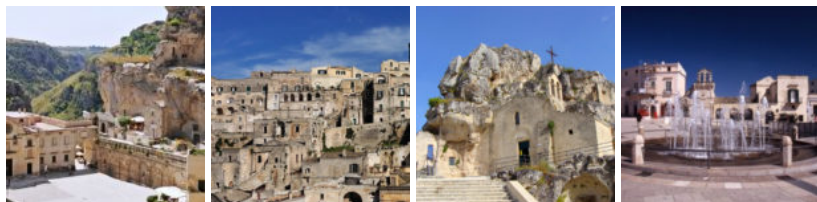


LE CITTÀ DELL'OLIO

## Matera (MT)

Matera la Città dei Sassi Patrimonio Mondiale UNESCO è Capitale Europea della Cultura per il 2019 ed è al centro di un incredibile paesaggio rupestre che conserva un grande patrimonio di cultura e tradizioni. Matera è una città tra le più antiche del mondo il cui territorio custodisce testimonianze di insediamenti umani a partire dal paleolitico e senza interruzioni fino ai nostri giorni. Rappresenta una pagina straordinaria scritta dall'uomo attraverso i millenni di questa lunghissima storia. Matera è la città dei Sassi, il nucleo urbano originario, sviluppatosi a partire dalle grotte naturali scavate nella roccia e successivamente modellate in strutture sempre più complesse all'interno di due grandi anfiteatri naturali che sono il Sasso Caveoso e il Sasso Barisano. Nel 1993 l'UNESCO dichiara i Sassi di Matera Patrimonio Mondiale dell'Umanità. I Sassi di Matera sono il 6° sito in Italia in ordine cronologico, il primo nel meridione. In occasione di questa iscrizione, per la prima volta l'UNESCO utilizza nei criteri e nelle motivazioni il concetto di Paesaggio Culturale, che in seguito verrà utilizzato per motivare l'iscrizione di altri siti nel mondo. Il 17 Ottobre 2014 Matera è stata designata Capitale Europea della Cultura per il 2019.



### Come raggiungere

#### 🚗 IN AUTO

Dal Salento: La strada più comoda prevede di superare Taranto, e percorrere la SS 106 Jonica fino all'uscita Matera nei pressi di Metaponto.

#### 🚌 IN AUTOBUS

Marino Autolinee. Autolinee Marozzi. Autolinee Liscio. Auto Dalla costa tirrenica: Immettersi nell'autostrada Salerno - Reggio Calabria. Seguire le indicazioni per Potenza. Quindi proseguire per Metaponto lungo la SS 407 "Basentana" fino alle indicazioni Matera nei pressi di Ferrandina Scalo. Dalla costa adriatica: Percorrere l'autostrada Bologna-Taranto fino all'uscita Bari Nord. Proseguire per la zona industriale, per Altamura-Matera, cioè le SS 96 e poi la SS 99, di prossimo ammodernamento. Da Calabria e Sicilia: Autostrada Reggio Calabria-Salerno. Uscire a Sibari e percorrere la SS 106 Jonica per Taranto. Prendere l'uscita Matera, nei pressi di Metaponto.

#### 🚆 IN TRENO

Matera è collegata a Bari dalle Ferrovie Appulo Lucane FAL: Orari e tariffe. Stazione FS di Bari per Matera, di Metaponto e di Ferrandina.

#### ✈️ IN AEREO

L'aeroporto più vicino è Bari Palese, distante appena 50 Km circa. Bari Palese è collegato oltre che con le



## Associazione Nazionale Città dell'Olio

maggiori città italiane quali Milano, Roma, Verona, Torino, Venezia, Trapani, Bergamo, Bologna anche con destinazioni internazionali quali Londra (Stanstead e Gatwick), Parigi, Barcellona, Bruxelles, Colonia, Bucarest, Tirana, Stoccarda, Monaco, Timisoara. Le compagnie interessate sono tra le altre Alitalia, British Airways, Lufthansa, MyAir, Ryan Air, Hapag Lloyd, AirOne, Club Air. Servizio navetta da e per l'aeroporto